



Mai 2008

Kit péda Orange 2008 : Le Quiz FFVoile

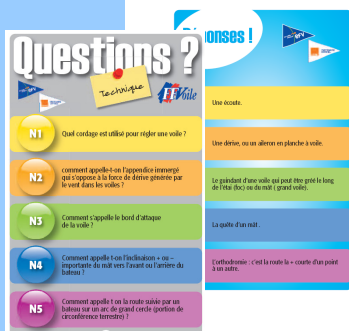
Cet été et fort de son succès en 2007, un nouveau **kit péda** vous sera proposé, toujours développé par la fédération et financé par Orange. Cette édition 2008 concernera un jeu de **Quiz FFVoile** pour animer les séances à terre. Destiné aux petits comme aux grands, quel que soit leur niveau technique en voile, le Quiz fera appel à l'ensemble des connaissances nécessaires dans les différents domaines : technique, sécurité, sens marin, environnement, marées. Il abordera aussi le thème de la régates. Les questions proposées mettront en jeu les connaissances mais aussi les savoirs faire (nœuds marins à réaliser...). Elles seront réparties en 5 niveaux de difficulté correspondant aux 5 niveaux de pratique FFVoile.

Des règles du jeu faciles : Un lancer de dé permettra de définir le thème de la question. Le joueur devra alors répondre à une question tenant compte de son **niveau FFVoile** et vérifier la réponse au dos de la carte. Si la réponse donnée est bonne, il pourra cocher la case correspondante sur la planche de jeu à l'aide d'un feutre effaçable.

Le premier joueur (ou équipe) qui aura complété l'intégralité de sa planche de jeu gagne la partie.

Il sera possible de moduler le temps de jeu en limitant le nombre de colonnes à remplir par les joueurs. Pour une partie plus courte, il sera ainsi possible de ne retenir que la première colonne de jeu...

Des parties animées en perspective dans les EFV quand les séances sont raccourcies par des conditions de navigation difficiles...



Matériel/Bouées enseignement, entraînement

Proposé aux catalogues des outils du département développement, les bouées de petites tailles sont maintenant disponibles en trois couleurs. Originale par leur conception : il s'agit d'un cylindre de mousse polyéthylène à cellules fermées (enveloppé dans du tissu PVC) et non d'une chambre à air gonflable, ces bouées sont particulièrement adaptées à l'enseignement et à l'entraînement sans risque de crevaisson ou de dégonflement.

Deux sangles permettent de glisser un mât de pavillon (une latte de catamaran par exemple) pour les rendre encore plus visible, un œillet permet de fixer un lest ou une ligne de mouillage.

- Dimension : 1m de hauteur, 11 cm de diamètre
- Couleurs : Orange, jaune et vert, marquage FFVoile
- Utilisable en bouée dérivante



Vendues par lot de 3 au prix de **55 € TTC le lot**

Réglementation

Nouvelle réglementation des navires de plaisance de moins de 24 mètres

En 2008, la réglementation applicable aux navires de plaisance de moins de 24 mètres évolue et change d'appellation : la division 240 remplacera à partir du 15 avril 2008 l'actuelle division 224 du règlement annexé à l'arrêté du 23 novembre 1987 relatif à la sécurité des navires.

Une meilleure lisibilité

Les règles sont simplifiées : un seul régime d'emport de matériel de sécurité vaut désormais pour tous les types d'embarcations, en fonction de l'éloignement d'un abri. La dotation dite « basique » sera embarquée pour les navigations à moins de 2 milles d'un abri, la dotation « côtière » pour celles à moins de 6 milles d'un abri, et au delà c'est la dotation « hauturière » qui s'appliquera.

La responsabilité du chef de bord réaffirmée

Les nouvelles dispositions réaffirment la responsabilité du chef de bord, le choix lui étant laissé d'adopter certaines configurations d'équipement en fonction de la navigation réalisée, notamment pour ce qui concerne les moyens de sauvetage individuels. Ainsi, le port d'une combinaison de protection adaptée dispensera-t-il de brassières de sauvetage, ou encore le port de brassières de sauvetage allié à un moyen de repérage lumineux, comme une lampe de poche étanche, permettra d'être dispensé de bouée de sauvetage avec feu à retournement. Cette dernière pourra elle-même être remplacée par d'autres moyens équivalents, tels que perches IOR, planches dynamiques, dispositifs gonflables ou intégrables aux navires, etc.

De même, en navigation hauturière une installation VHF adéquate permettra de s'affranchir des fusées à parachute et des fumigènes, équipements par ailleurs délicats à stocker, utiliser, et recycler en fin de vie.

Vous trouverez, sur le site mer.gouv.fr le texte complet ainsi que des fiches d'information à télécharger.

http://www.mer.equipement.gouv.fr/article.php3?id_article=8340

En savoir plus...

- [L'arrêté du 11 mars 2008](#) (format PDF - 78.3 ko)
- [Le texte intégral de la division 240](#) (format PDF - 752.8 ko)
- [Les commentaires par article](#) (format PDF - 156.1 ko)

Appel à contribution

En prévision d'un numéro spécial de l'Expresso du développement dédié au développement sportif, nous vous sollicitons pour des témoignages. Si vous avez mis en place des actions ou si vous avez des projets en faveur d'une meilleure dynamique sportive dans votre club, CDV, ligue, vous pouvez nous envoyer un descriptif rapide en mentionnant les objectifs, les moyens mis en œuvre et les dates de votre action. (retour au plus tard le 25 mai)

Erratum

Les journées régionales du jeune régatier en ligue Rhône Alpes se dérouleront le week-end des **21 – 22 juin** et non le 7-8 juin comme cela était annoncé dans l'Expresso du moi de Mars 08.

Partenariat Mercury

Le partenariat entre la FFVoile et Mercury permet aux clubs de bénéficier de tarifs avantageux lors de l'achat de Moteur et de bateaux. Dans le cadre du France Espoir Glisse de la Rochelle (5 au 11 juillet) Mercury et Valiant font de nouvelles offres encore plus intéressantes. Pour en savoir plus contacter le centre d'appel Mercury 0892 56 56 23 (0.34 E/min) ou consulter l'offre dans la lettre de la FFVoile (avril 2008).

Retrouver l'Expresso et toute l'actualité du département Développement sur Internet <http://www.ffvoile.net/>
Pour recevoir toutes les informations de la FFVoile, veillez à mettre à jour votre adresse E-mail grâce à la rubrique Espace club du site Internet.