



Clé USB arbitre

Janvier 2012

Commission Centrale d'Arbitrage

Clé USB arbitre

Dotation arbitres nationaux en 2006



1/ Comment se construire une clé USB arbitre

2/ Comment la mettre à jour

3/ Son contenu et comment retrouver un document rapidement

Clé USB arbitre

Il faut une clé USB de capacité > 1Go

Une connexion Internet haut débit



Le plus simple est de la vider totalement avant et de partir d'une clé vierge.

Pour la construire, 2 solutions:

Copier intégralement le contenu d'une clé USB d'une autre personne puis faire une mise à jour (voir section 2).

Construire une clé Arbitre mise à jour via le serveur FFVoile (voir section 1).

Clé USB arbitre

Allez sur le site FFVoile <http://www.ffvoile.fr> -> Arbitrage

Le site pour naviguer... selon mes envies!

APPRENDRE
PRATIQUER
RÉGATER
CARTE DES CLUBS
CALENDRIER
CLASSEMENTS

Championnats de France & Open de France Haut Niveau Arbitrage
Institution Réglementation Publication électronique

GROUPE MDS
Mutuelle des Sportifs

ASSUREUR DE LA F.F. VOILE ET DE SES LICENCIÉS

> Services FFVoile > Arbitrage

Documents et règlements de la Commission centrale d'arbitrage
Règlement de la CCA, Membres de la CCA, Comptes-rendus de réunion de la CCA, Directives et recommandations...

[13/12/2011] [Arbitrage] Rappel Général de Décembre 2011

[RAPPEL GENERAL - DECEMBRE 2011]

LES GROUPES D'ARBITRES NATIONAUX POUR 2012
La Commission Centrale d'Arbitrage qui s'est réunie les 24 et 25 novembre dernier a établi la liste des groupes d'arbitres nationaux pour 2012. En annexe de ce Rappel Général, vous trouverez la publication de ces listes, incluant les arbitres internationaux qui ont fait une demande pour intégrer le système des groupes de la FFVoile. Autre nouveauté, l'intégration des contrôleurs d'équipement course au large ainsi que des juges vagues.

Pour cette année 2012, 52 arbitres ont fait parvenir une demande à la CCA pour accéder à un groupe supérieur. Le nombre croissant de demandes (21 l'année passée) prouve que les arbitres se sont familiarisés avec cette nouvelle procédure.
[Voir les groupes nationaux d'arbitres 2012]

COMPOSITION DE LA COMMISSION CENTRALE D'ARBITRAGE
Le Bureau Exécutif de la FFVoile du 6 septembre 2011 et le Conseil d'Administration du 19 novembre 2011 ont validé la nouvelle composition de la Commission Centrale d'Arbitrage, qui a le plaisir de compter dorénavant parmi ses membres Georges PRIOL, juge international licencié à Douarnenez Voile. Georges Priol sera chargé de la formation nationale des juges et succède ainsi à Gilles Vavasseur que nous tenons à remercier officiellement et très sincèrement pour son dévouement, sa très grande compétence et son engagement à nos côtés pendant plus de 10 ans.

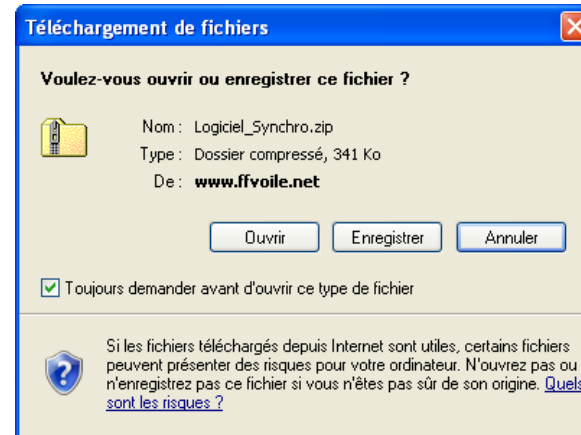
STAGE NATIONAL JUGES À HYÈRES
A l'occasion du Grand Prix International de Méditerranée Laser, organisé par le COYC Hyérois du 29

Dernières mises à jour
cas ISAF
Supplements2011
Calls TeamRacing 2009-2012
candidature stage national 12
RG Decembre 2011
RG Decembre 2011
Groupes2012
regles classes/R SX GBR
RG Octobre 2011
R42 Infractions Laser
R42 Infractions Optimist
R42 Infractions 420

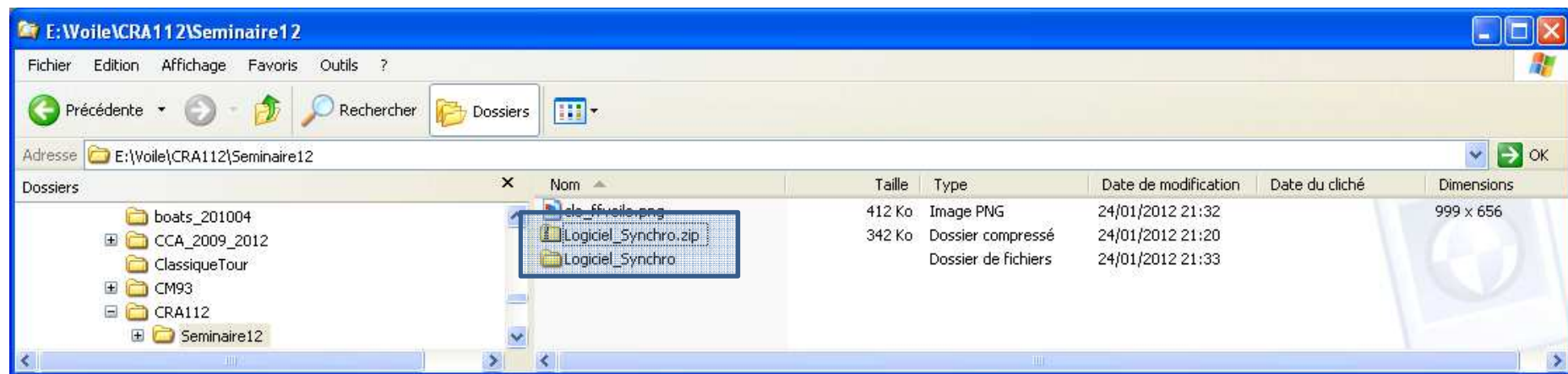
DESIGNATIONS ACCÈS ARBITRES
Aide aux arbitres
DESIGNATIONS ACCÈS CLUBS
Aide aux clubs
DESIGNATIONS ACCÈS CRA
Synchronisation de la clef arbitre

Clé USB arbitre

Allez sur le site FFVoile <http://www.ffvoile.fr> -> Arbitrage

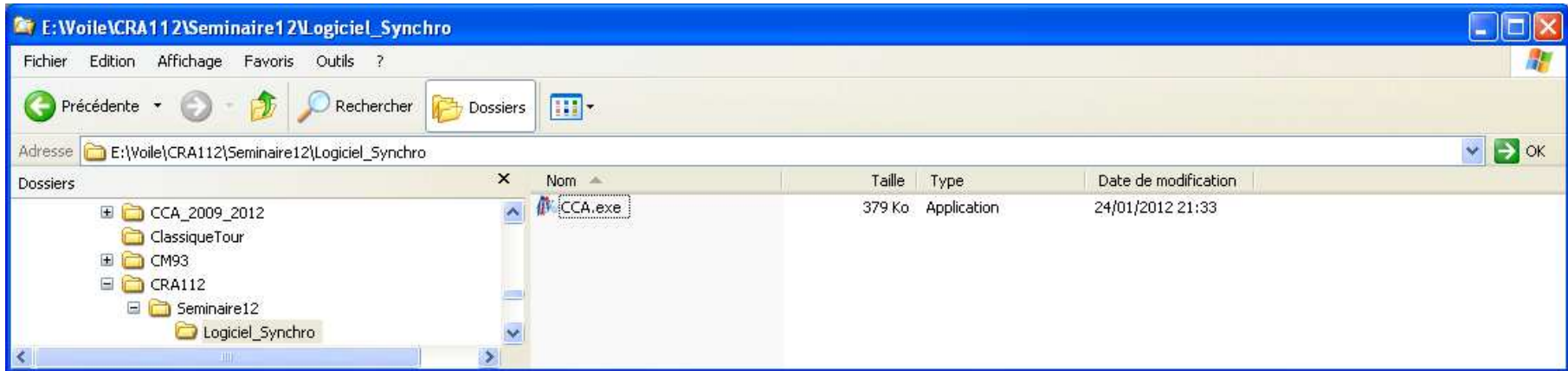


Téléchargez ce fichier zip et le sauvegardez sur votre disque dur.
Dézipper le fichier, il va créer un dossier

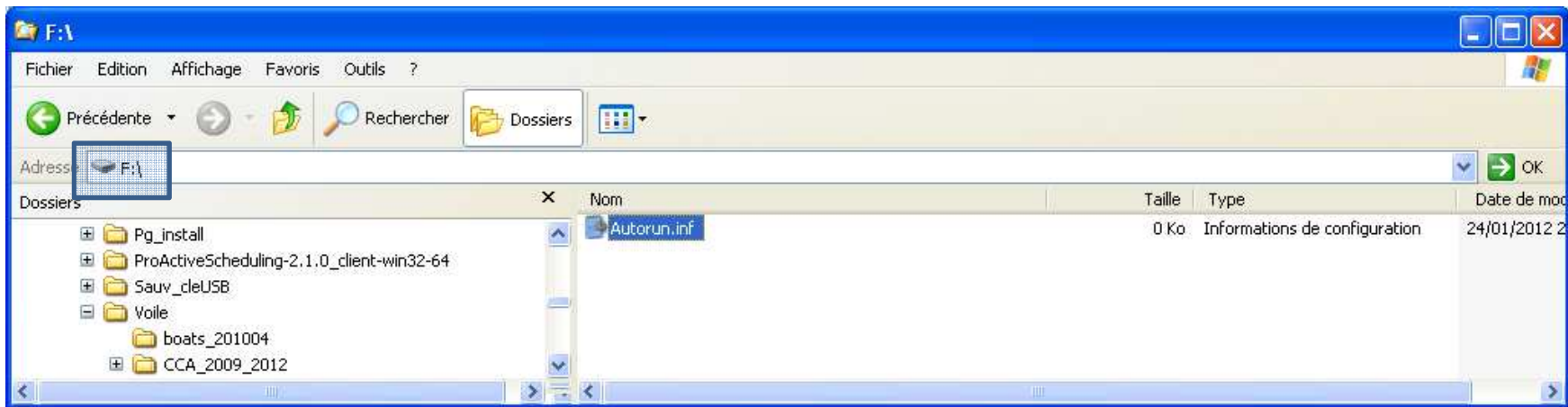


Clé USB arbitre

Dans le dossier Logiciel_Synchro, il y a une application CCA.exe

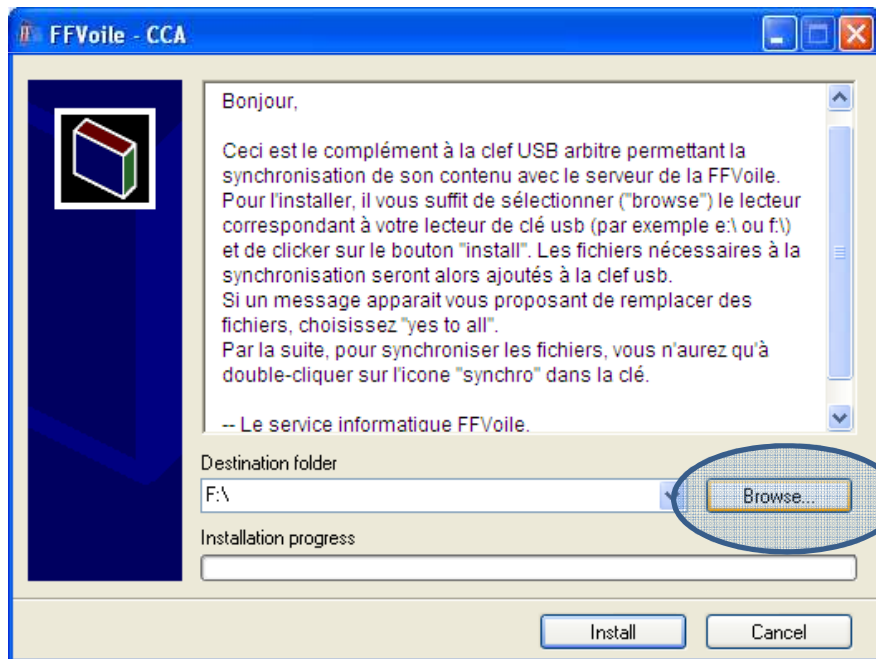
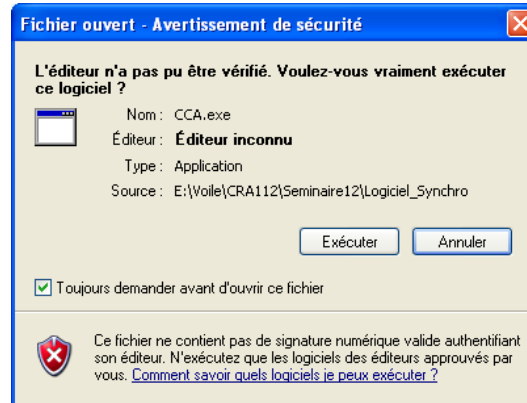


Mettez votre clé USB vierge dans l'ordinateur (notez le nom du lecteur, dans mon cas F)



Clé USB arbitre

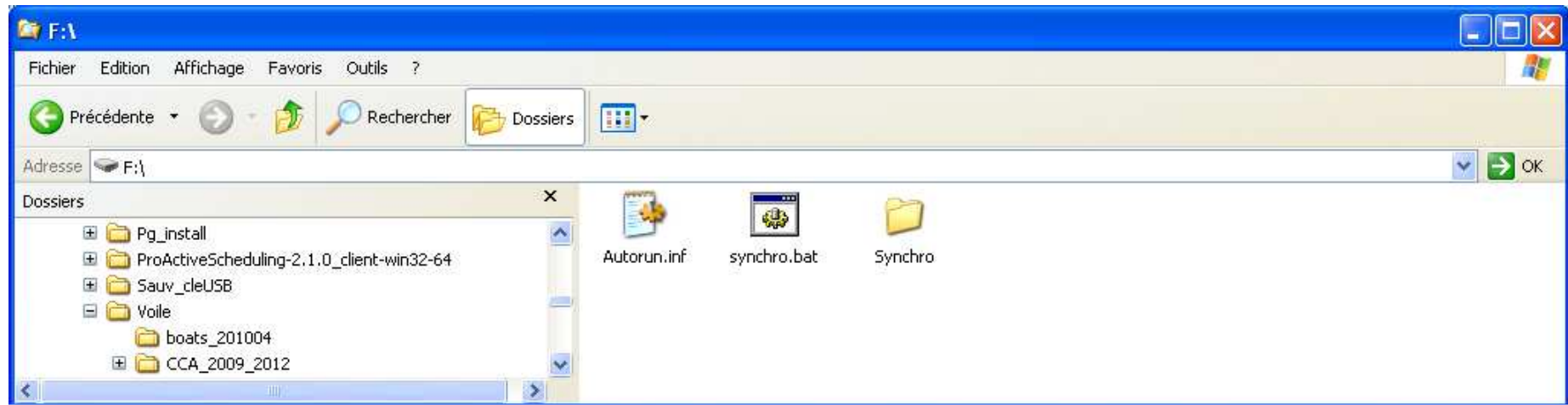
Cliquez sur l'application CCA.exe dans le dossier Logiciel_synchro



Il faut bien choisir le lecteur correspondant à votre clé USB, dans mon exemple le lecteur F

Clé USB arbitre

C'est très rapide, maintenant vous avez sur votre clé USB:



Cliquez sur synchro.bat



synchro.bat

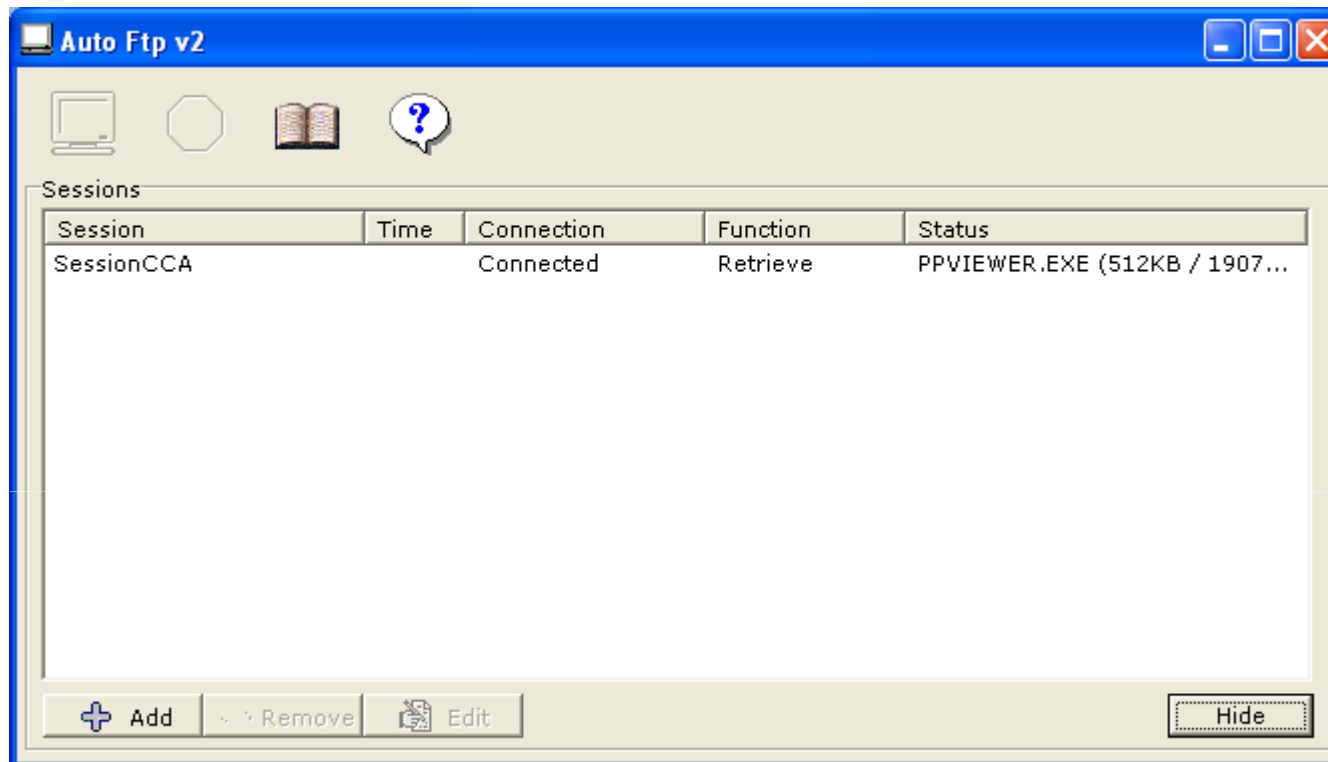
Clé USB arbitre

Rien ne se passe sauf en bas de votre écran où un petit icône est apparu sur la barre des taches:



Clé USB arbitre

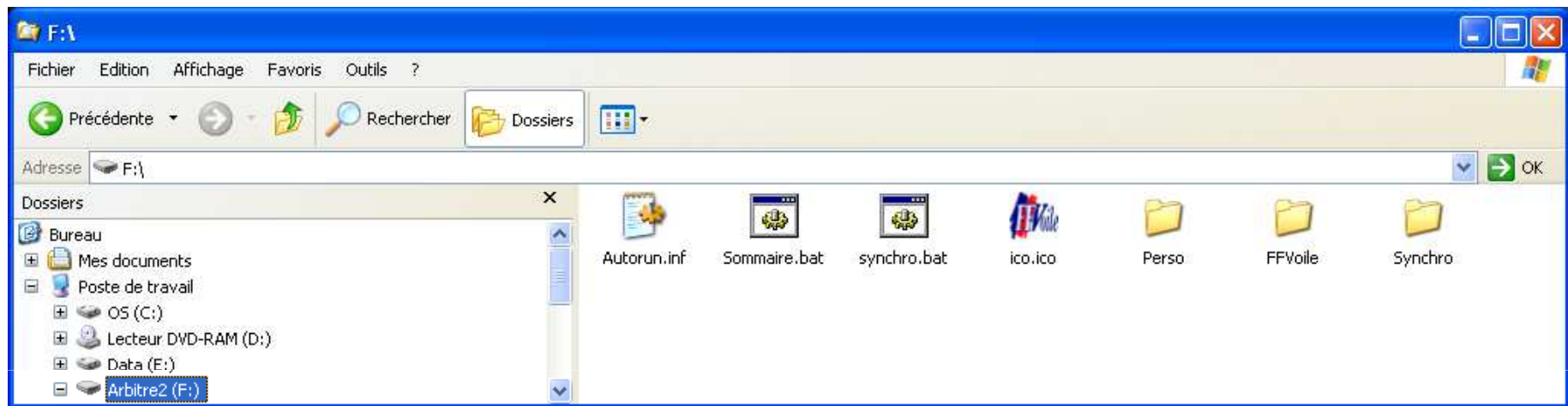
Si vous cliquez dessus



Il est en train de construire la clé (et de la mettre à jour !). Vous allez voir défiler les différents documents être téléchargés depuis le serveur FFVoile. Vous n'avez rien à faire, seulement à attendre que cette fenêtre se ferme.

Clé USB arbitre

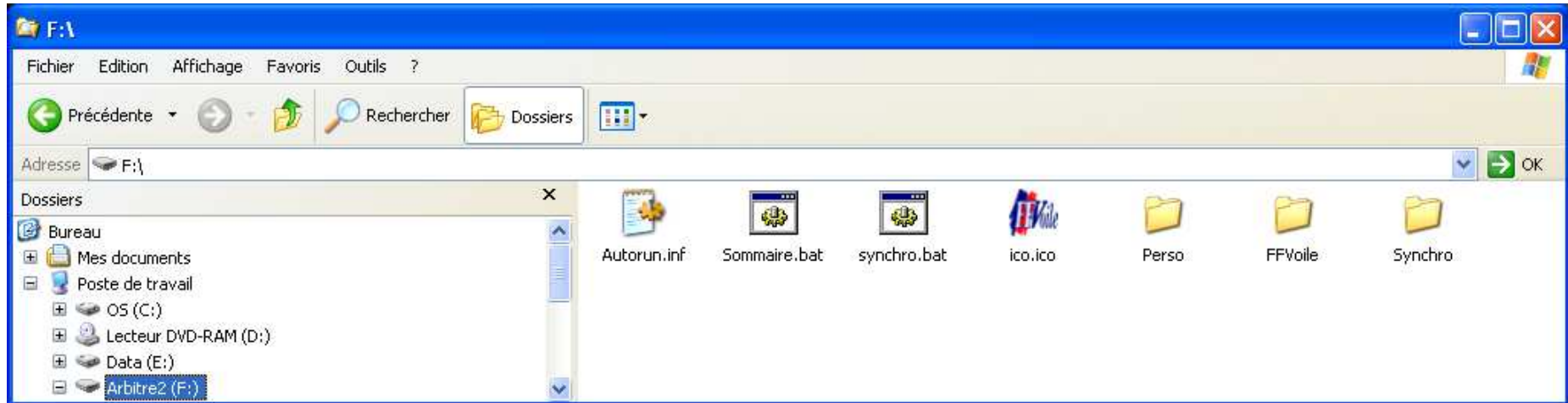
Quand la fenêtre disparaît, c'est fini !



La clé a été également mise à jour automatiquement. Vous pouvez maintenant l'utiliser (voir section 3).

Clé USB arbitre

2/ Mise à jour de la clé



Cliquez sur synchro.bat

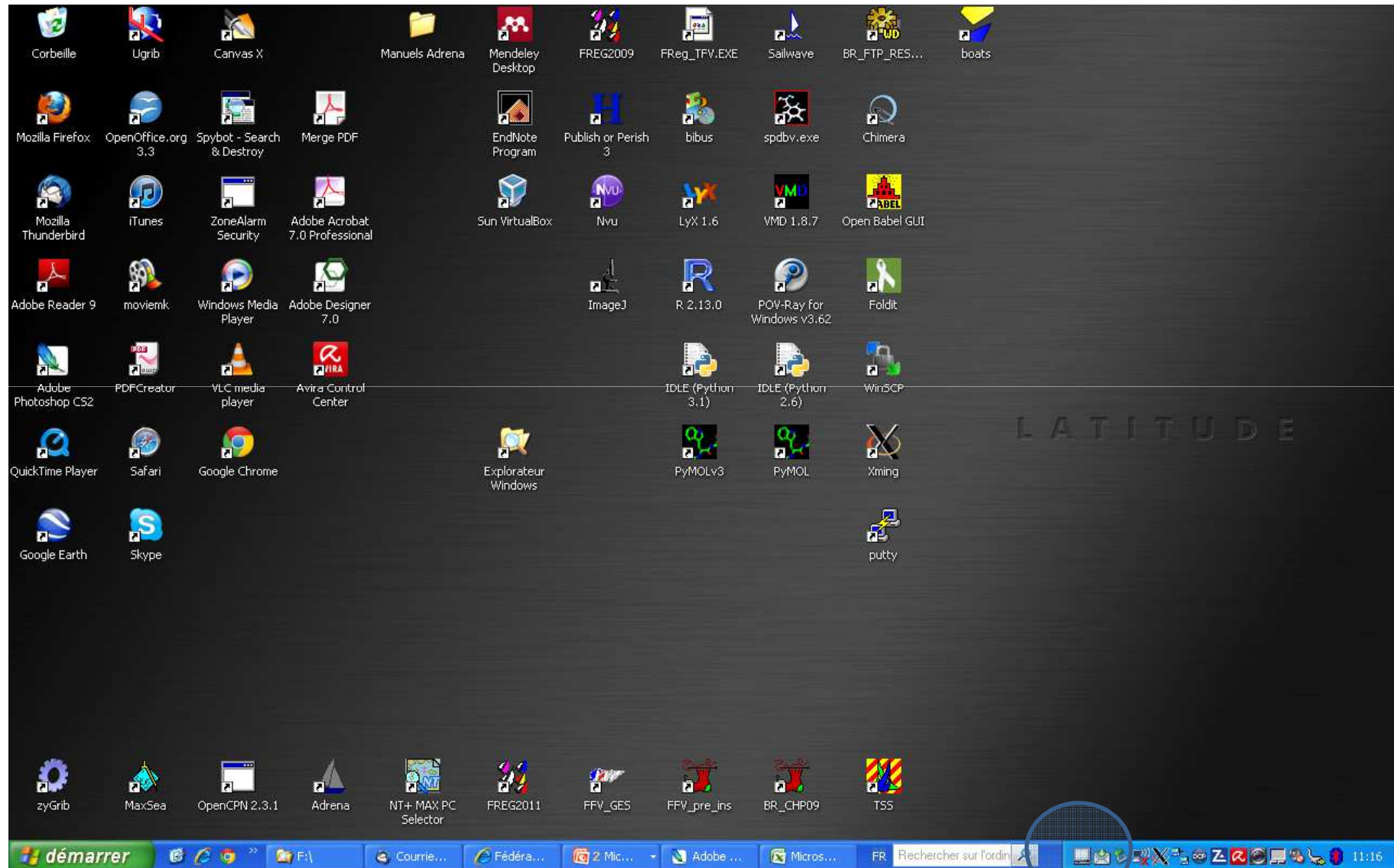


Attention, la mise à jour peut supprimer les fichiers modifiés ou ceux que vous avez rajoutés dans le dossier FFVoile.
Mettez vos fichiers personnels dans un dossier Perso par exemple.

Le principe est de mettre votre clé USB à l'identique du dossier FFVoile sur le serveur de la FFVoile (synchronisation).

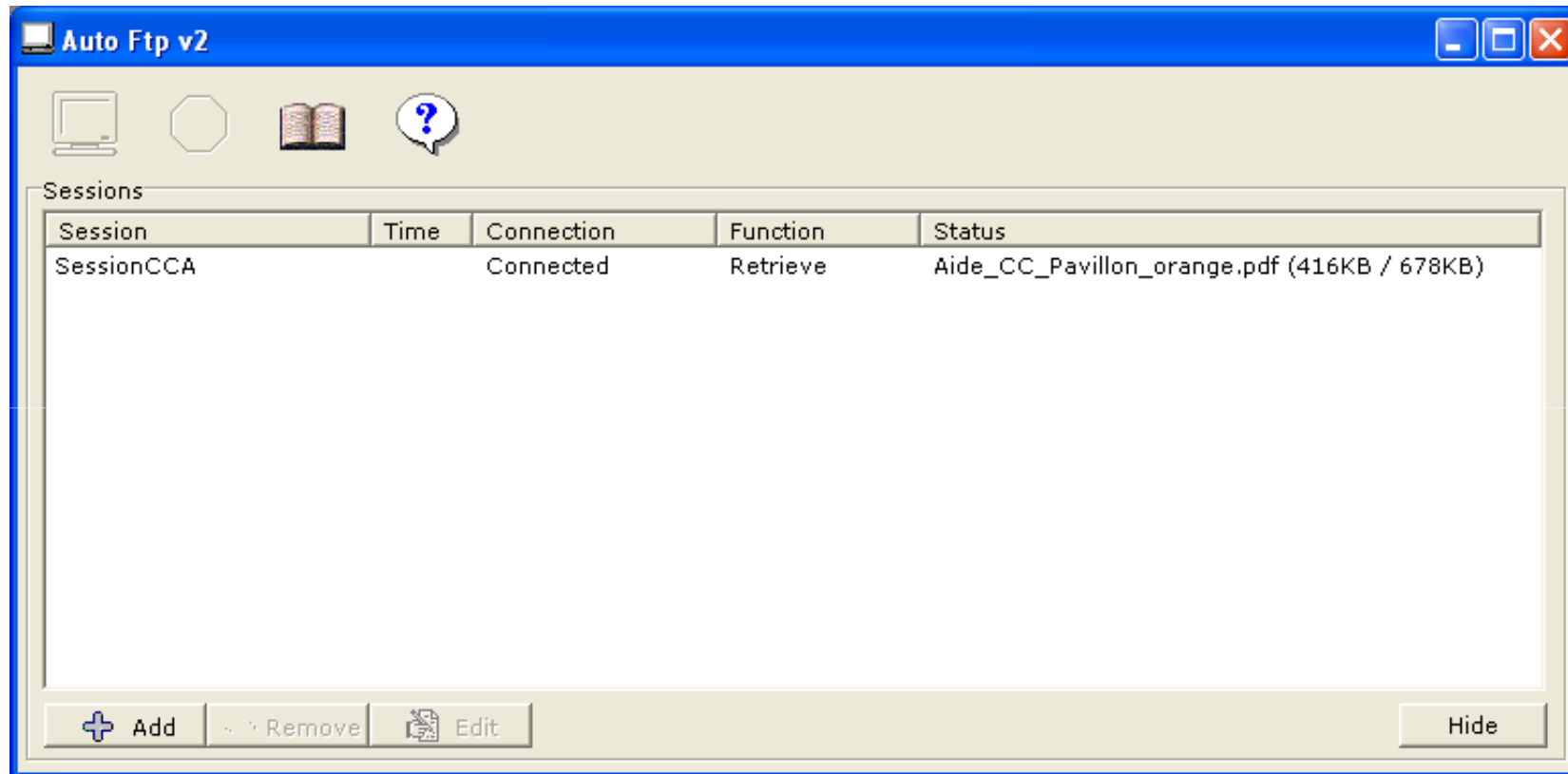
Clé USB arbitre

2/ Mise à jour de la clé : même principe !



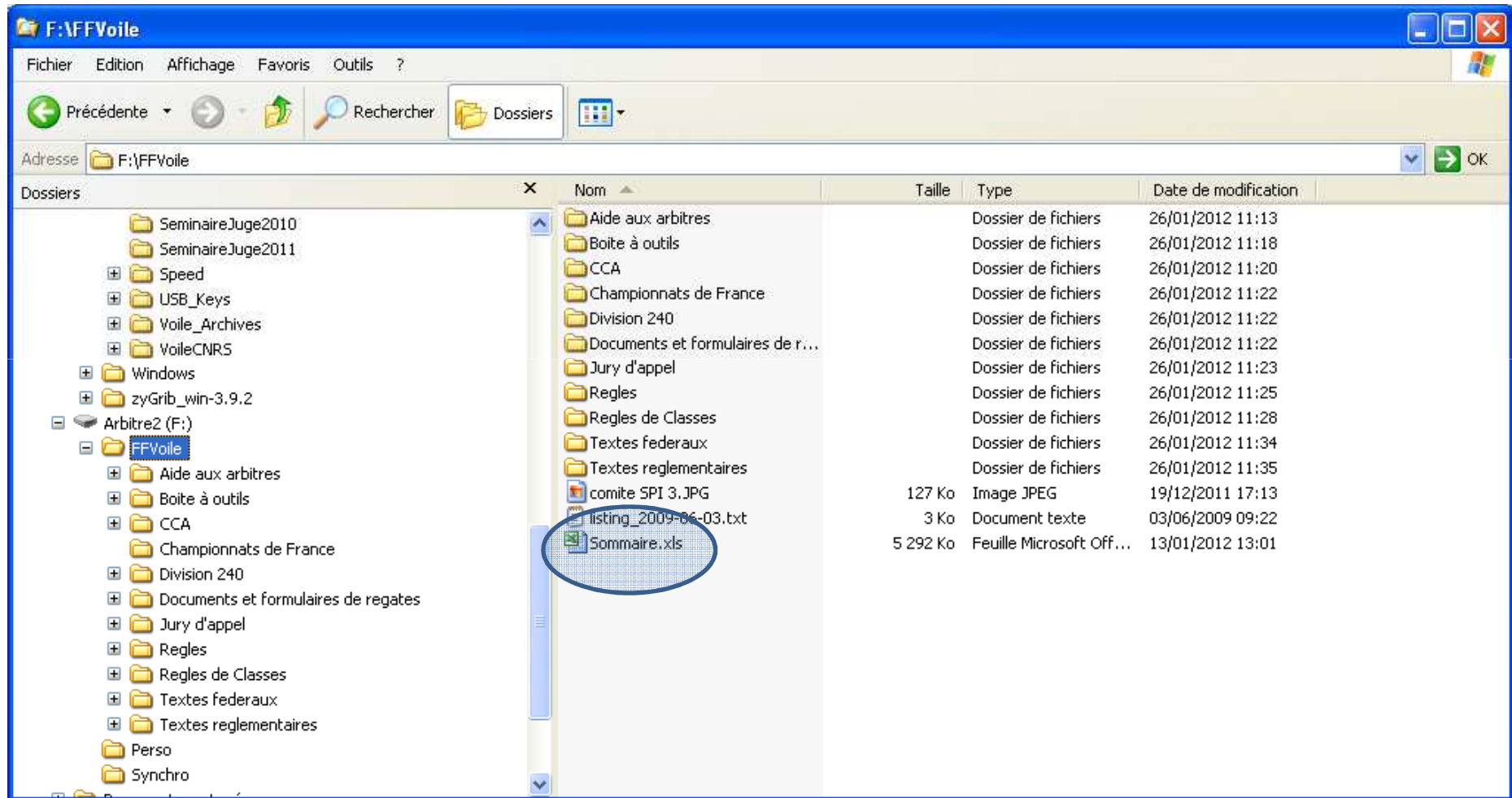
Clé USB arbitre

2/ Mise à jour de la clé



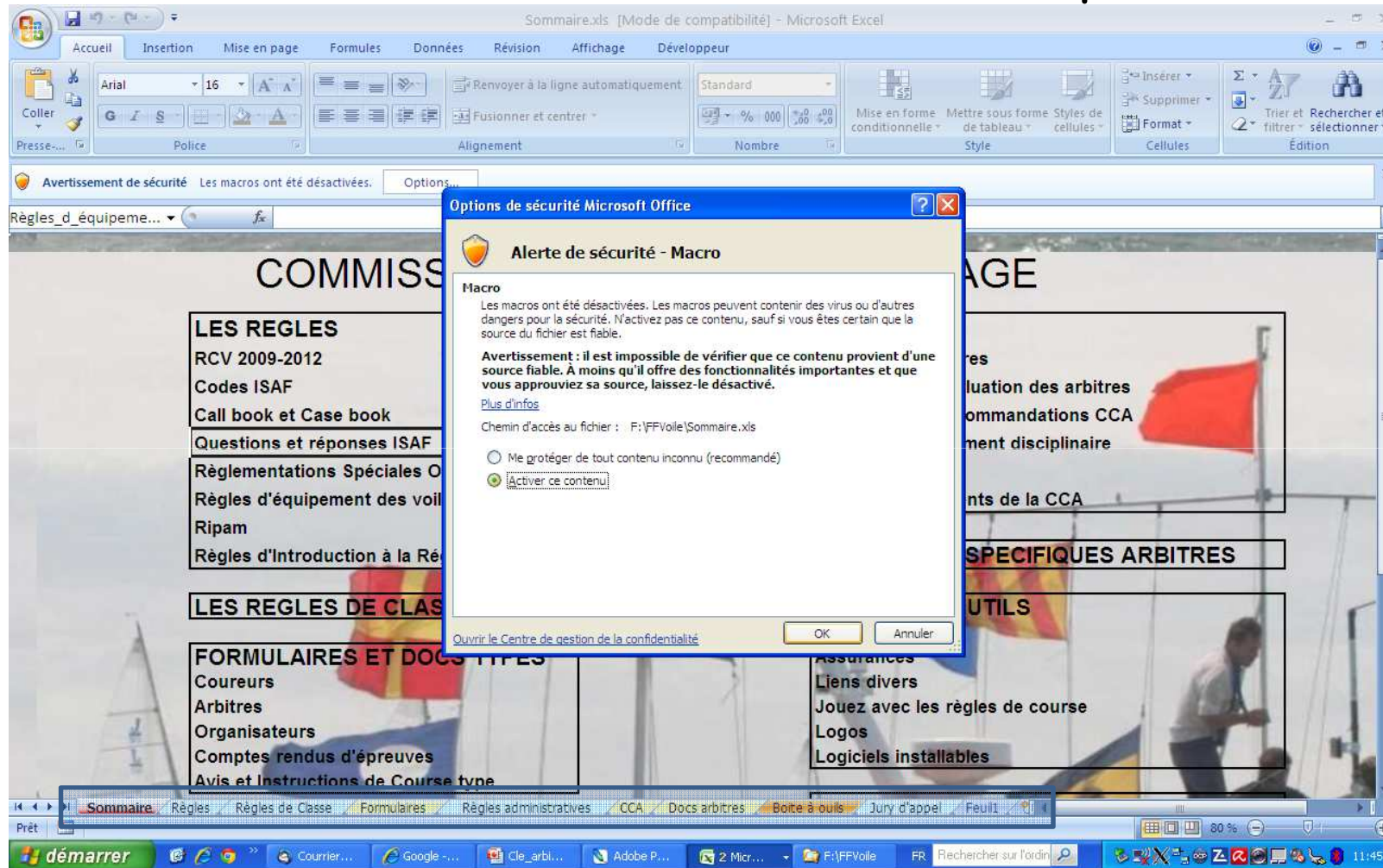
Clé USB arbitre

3/ Utilisation de la clé: recherche du contenu



Clé USB arbitre

3/ Utilisation de la clé: Utilisation Excel/OpenOffice



Vous pouvez à partir du sommaire aller dans différentes sections ou utiliser les onglets en bas du fichier pour aller dans les différentes sections.

Clé USB arbitre

3/ ou alors navigation directement dans les dossiers de la clé:

