

ORGANIGRAMME OPÉRATIONNEL SIÈGE FFVOILE 2017 - 2020

- Direction Administrative, Juridique et Financière (DAJF)
- Direction Technique Nationale et Sportive (DTNS)



PARTENAIRE
OFFICIEL



PARTENAIRE
FÉDÉRAL



Organigramme opérationnel

Président : Nicolas HENARD

Secrétariat : **Christèle COCHARD**

Bureau Exécutif & Conseil d'Administration

Invités permanents : DAJF & DTN S

**Direction Administrative,
Juridique et Financière (DAJF)**

DAJF : **Eric MARLIOT**

DAF Adjointe : **Catherine LEMOINE**

DAJ Adjoint : **A venir**

**Direction Technique
Nationale et Sportive (DTN&S)**

DTN&S : **Jacques CATHELINEAU**

Directeur EdF : **Guillaume CHIELLINO**

DTN Adjoints : **Cédric LEROY, Marc
BOUVET (DCP),
Arnaud DERRENDINGER (DESE)**

Organigramme

DIRECTION ADMINISTRATIVE, JURIDIQUE ET FINANCIÈRE



PARTENAIRE
OFFICIEL



PARTENAIRE
FÉDÉRAL



Direction administrative, juridique et financière

DAJF : **Eric MARLIOT**
DAF Adjointe : **Catherine LEMOINE**
DAJ Adjoint : **A venir**

Département Vie Fédérale et Activités Transverses

Responsable : **Eric MARLIOT**
Cadres : **Catherine LEMOINE/ Virginie TOUZEAU/Charly FIEVRE**
Secrétariat : **Pôle Gestion**

Les Services

LE POLE GESTION

Responsable : **Virginie TOUZEAU**

Secrétariat :
**Catherine ROBICHON/Nathalie
LAVAIL/Christèle COCHARD**

Accueil, standard et secrétariat :
Marion DOMART

**Activités
Transverses**

Pôle Vie Fédérale / Les services

DAJF :
Eric MARLIOT

DAF Adjointe :
Catherine LEMOINE

DAJ Adjoint :
A VENIR

COMMUNICATION ET SUIVI DES PARTENARIATS

Responsable de Projets Communication et Partenariat
Olivier CLERMONT

Chargé de Communication éditoriale

Titouan TIBERGHEN

Chargée de Partenariats

Charlotte MERY

Chargé/e de Communication digitale
Guillaume CHEVALIER

Stagiaire Communication et Partenariat

Mathilde BESSAC-DESSERTAUX

Photo - Vidéo HN
Lionel COTTIN

GESTION ET MAINTENANCE DU SIEGE

Responsable
Virginie TOUZEAU

Régisseur
Stéphane HESNARD

SYSTEMES D'INFORMATION **Responsable** **Philippe LEGRAND**

Responsable de Projets informatiques et Développement d'applications
Julien MARTIN

Administrateur Systèmes et Réseaux
Ilango BALA

Développeur WEB/ Hotline
A venir

JURIDIQUE/ REGLEMENTATION

Responsable
Eric MARLIOT

Chargé de mission
Charly FIEVRE

Stagiaire

Hugo BUFFARD

Assistants
Pôle gestion

COMPTABILITE ET FINANCES

Responsable et Chef Comptable
DAF Adjointe
Catherine LEMOINE

Contrôleur financier

Jacques d'HAUTEFEUILLE

Comptables généraux
Ludivine DERACHE

Marc JULAN

RESSOURCES HUMAINES

Responsable
Eric MARLIOT

Responsable Adjointe
Catherine LEMOINE

Chargée de mission
Virginie TOUZEAU

ADHESION ET AFFILIATIONS

Responsable Affiliations
Virginie TOUZEAU

Responsable Licences
Eric MARLIOT

Assistanat/Secrétariat :

Catherine ROBICHON
Nathalie LAVAIL
Christèle COCHARD

RELATIONS INTERNATIONALES

Responsable
A Venir

Assistante
Christine DAYON

FINANCEMENTS EUROPEENS

Responsable
Charly FIEVRE

Pôle Activités Transverses

DAJF :
Eric MARLIOT

DAF Adjointe :
Catherine
LEMOINE

DAJ Adjoint :
A VENIR

COMMISSION FEMININE

Coordination

Laure COLLIN
Henri GIRAUD

Assistante
Cécile HOVSEPIAN

COMMISSION
EQUIPEMENT ET
SECURITE
Responsable
Christophe GAUMONT

COMMISSION DE
DEVELOPPEMENT ET DE
REPRESENTATION DU
KITEBOARD

Responsable
Laure COLLIN
Assistante
Cécile HOVSEPIAN

COMMISSION
MEDICALE
Assistante
Catherine ROBICHON

COMMISSION
GRANDES EPREUVES
FEDERALES
Responsable
Didier FLAMME

BOUTIQUE
Responsable
Paul GAUDIN

Commissions indépendantes et/ou rattachées au BE

**COMMISSION DE
SURVEILLANCE DES
OPERATIONS
ELECTORALES**

Chargée de mission
Virginie TOUZEAU

JURY D'APPEL
Responsable
Corinne AULNETTE

Assistante
Cécile VENUAT

**COMMISSION DES
AGENTS SPORTIFS**

Responsable
A VENIR

**COMMISSION
NATIONALE DE
DISCIPLINE**

Coordination :
Charly FIEVRE

**COMMISSION
NATIONALE DE
DISCIPLINE
ANTIDOPAGE**

Coordination
Charly FIEVRE

**CONSEIL FEDERAL
D'APPEL**

Coordination
A VENIR

**CONSEIL FEDERAL
D'APPEL
ANTIDOPAGE**

Coordination
A VENIR

**COMMISSION
CENTRALE
D'ARBITRAGE**

Responsable
Corinne AULNETTE

Assistante
Cécile VENUAT

CONSEIL DES JEUNES

Secrétariat
Pôle gestion

COMITE DES SAGES

Secrétariat
Pôle gestion

Organigramme

DIRECTION TECHNIQUE NATIONALE ET SPORTIVE



PARTENAIRE
OFFICIEL



PARTENAIRE
FÉDÉRAL



Direction Technique Nationale et Sportive

Présidence et bureau exécutif

Cellule de suivi et d'accompagnement des
territoires

et des cadres techniques

Pilotage : Jacques CATHELINÉAU DTN&S

Cellule innovation

Groupes
projet
n° 1 à 8

DPT Economique, Social et
Environnemental (ESE)

DPT Compétition –
Performance (CP)

Cellule de suivi et d'accompagnement des territoires et des cadres techniques

Pilotage DTN&S : Jacques CATHELINEAU

DTN Adjoint chargé des cadres et des territoires :Cédric LEROY

CTN Chargé de mission « innovation » :Henri GIRAUD

CTN chargé des DROM – COM :Boris GALOPIN

Cellule nationale élargie

CTN adjoint au responsable dpt « Compétition - Performance » :.....Baptiste MEYER-DIEU

Responsable du dpt « Economique, Social et Environnemental » :.Arnaud DERRENDINGER

CTN Chargé de l'accès au haut niveau :.....Loic BILLON

Juriste référent du dpt « Vie fédérale et Activités Transverses » :..... Charly FIEVRE

CTN Chargé des systèmes d'information : Philippe LEGRAND

Cellule territoriale élargie aux

Aux coordonnateurs d'ETR (CTS-R et CTF).....Groupe de travail élargi

A tous les CTS (CTN et CTR) :.....En tant que de besoin

Assistantes :Christine DAYON Anne-Françoise PAYA

Département Economique, Social et Environnemental

Lien avec Pôle
« Compétition »

Responsable
Département
ESE :
**Arnaud
DERRENDINGER**

Cellule de suivi
et
d'accompagnement
des Territoires et
des cadres
techniques

**POLE ANIMATION
VIE DES CLUBS**
(dont voile scolaire, sport santé, ...)
Responsable : **Benoît CRESSENT**
Avec CTS-R (à préciser)

**POLE PROSPECTIVE ET
DEVELOPPEMENT ECONOMIQUE**
Responsable : **Sylvie LASSEAUX**
Avec Laurent RUMEN (Kite), autres à préciser ...

MARKETING ET DEVELOPPEMENT ECONOMIQUE

POLE EMPLOI-FORMATION
Responsable : **Jean-Michel HERVIEU**

avec Sylvie LASSEAUX, Baptiste MEYER-DIEU, Laure COLLIN, Laurent RUMEN, Paul GAUDIN, Stéphane KRAUSE, Philippe MICHEL, ..
pour le dpt Compétition- Performance : François LECASTREC, Julien BONTEMPS, Bertrand DUMORTIER, David LANIER, Philippe GOMEZ, Pascal CHAULLET,

COMMISSION DES LITIGES
Responsable DTN

CITOYENNETE, HANDIVOILE écoles : Bernard PORTE

SYSTEMES D'INFORMATION : Philippe LEGRAND

Chargée de mission : **Emmanuelle BROUDER**
Assistantes : **Marina ASTRE, Laëtitia DEMOLY**

Département Compétition / Performance

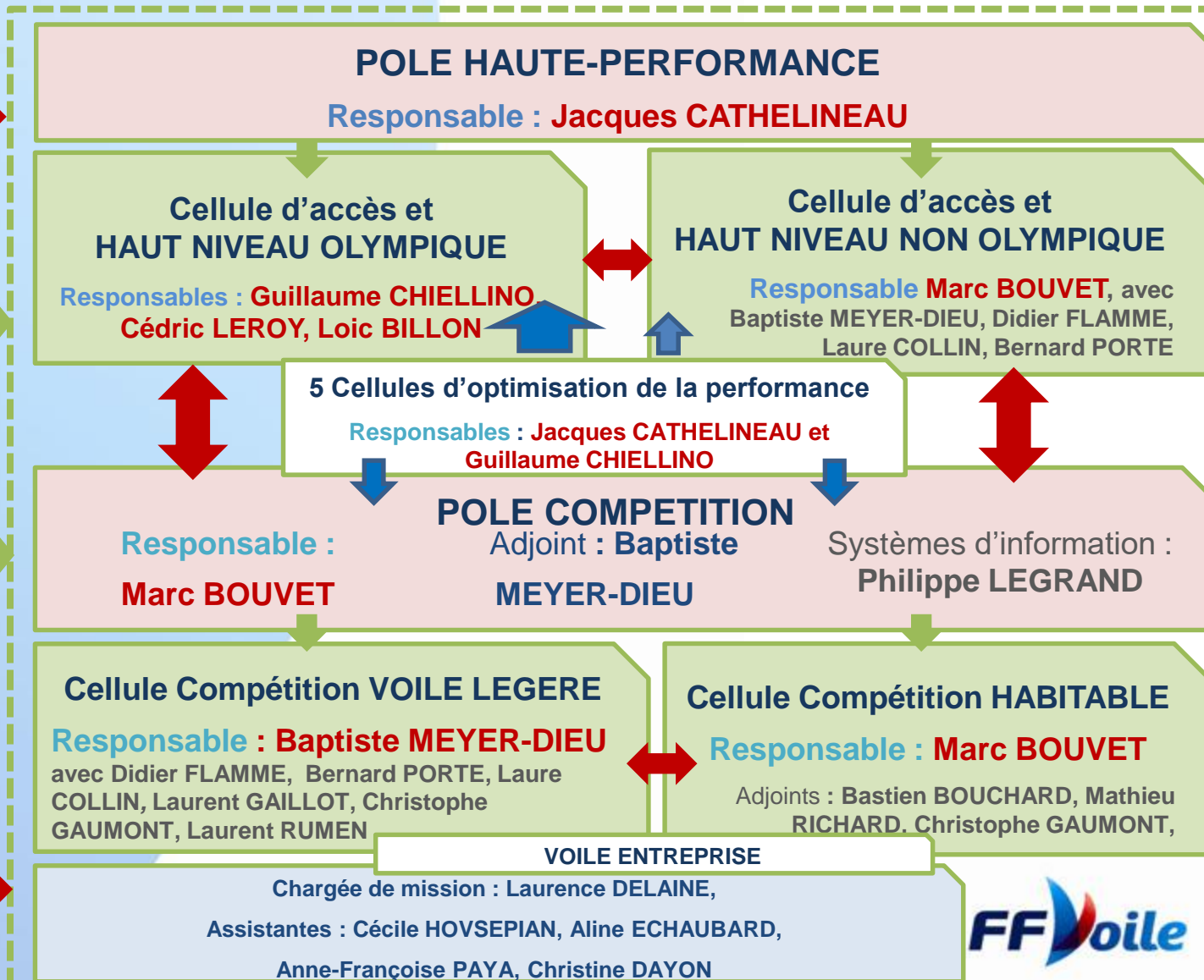
Lien avec Pôle
« Formation-
Emploi »

Directeur EdF :
**Guillaume
CHIELLINO**

Responsable
Dépt CP :
Marc BOUVET
Adjoint **Baptiste
MEYER-DIEU**

Cellule de suivi
et
d'accompagnent
des Territoires
et des cadres
techniques

Lien avec Pôle
« Animation – Vie
des clubs »



Département « Compétition Performance »

DTN & S :

**Jacques
CATHELIN**

Directeur EdF :

**Guillaume
CHIELINO**

**Cellule optimisation
de la performance humaine**

François LECASTREC

avec Cyril FOURIER, Julien BONTEMPS, Cédric LEROY, les kinés et les préparateurs mentaux EDF et des pôles (référencés par la cellule) et les Entraîneurs Nationaux

**Cellule optimisation
de la performance des
engins**

Paul IACHKINE *ENVS*

Bertrand DUMORTIER, Philippe MOURNIAC et les Entraîneurs Nationaux

**Cellule optimisation des
RICV**

Philippe GOMEZ

et veille internationale avec

Guillaume CHIELINO
et les Entraîneurs Nationaux

**Cellule optimisation
de l'exploitation du
plan d'eau**

Bertrand DUMORTIER

avec David LANIER, Philippe MOURNIAC,
Lionel COTTIN
et les Entraîneurs Nationaux

Cellule logistique, communication et partenariats

Lionel COTTIN

avec Olivier CLERMONT, Guillaume CHIELINO, Paul GAUDIN et Philippe NEIRAS

Département Compétition / Performance : POLE HAUTE-PERFORMANCE

POLE HAUTE-PERFORMANCE

Responsable : Jacques CATHELIN

Cellule d'accès et
HAUT NIVEAU OLYMPIQUE

Responsables : Guillaume CHIELLINO,
Cédric LEROY, Loic BILLON

Entraîneurs nationaux

Responsable : Guillaume CHIELLINO

10 séries olympiques : Cédric LEROY, Pascal
RAMBEAU, Stéphane JAOUEN, Nicolas HUGUET,
François HUSSON, Pascal CHAULLET, Philippe
MOURNIAC, Gildas PHILIPPE, Franck CITEAU,
Benjamin BONNAUD, Manu DYEN

Structures d'entraînement

Responsable : Cédric LEROY

Coordonnateurs de pôle : Patrice GUADAGNIN, Solenne
BRAIN, Mathieu DEPLANQUE, Fabrice JAUNET

Accès U19 U23 et suivi des sportifs/sportives

Responsable : Loic BILLON

Chargée de mission : Laurence DELAINE

Assistante : Anne-Françoise PAYA

Cellule d'accès et
HAUT NIVEAU NON OLYMPIQUE

Responsable Marc BOUVET, avec Baptiste MEYER-DIEU,
Didier FLAMME, Bernard PORTE, Laure COLLIN

Habitable INSHORE

Responsable : Marc BOUVET

Entraîneurs de façade : Stéphane KRAUSE, Philippe
MICHEL, Marc REINE, Cédric CHÂTEAU, Mathieu
RICHARD Pôles : Stéphane KRAUSE, CEM

Course au large

Responsable : Christian LE PAPE *DDJS 29*

Fun board

Responsable : Didier FLAMME

Kite board

Responsable : Laure COLLIN

Assistants : Aline ECHAUBARD, Cécile HOVSEPIAN,

Cellule Haut Niveau non Olympique

CELLULE D'ACCES ET HAUT-NIVEAU HABITABLE
MARC BOUVET

CELLULE D'ACCES ET HAUT-NIVEAU VOILE LEGERE
BAPTISTE MEYER DIEU

Directeur Pôle France Course au large
Christian LE PAPE DDJS 29

Funboard (FB) : **Didier FLAMME**

Délégations / Jeunes (U 28)
Marc BOUVET / Bastien BOUCHARD

Kiteboard (KB) : **Laure COLLIN**

Dériveurs / Catamarans :
Baptiste MEYER DIEU

Suivi des sportifs : **Loïc BILLON / José MARAJO**

Responsable :
Marc BOUVET

Adjoint **Baptiste MEYER-DIEU**

Assistantes

Aline ECHAUBARD

Anne-Françoise PAYA

Cécile HOVSEPIAN

Entraîneurs

SMR et préparation physique, suivi de série

PE Inshore itinérant de Bretagne **Stéphane KRAUSE** Jeunes Funboard U 21

Inshore façade Méditerranée (*) :
Philippe MICHEL

Accès HN Funboard U 19 :
Julien MAGURNO

Inshore Façade Atlantique (*) :
Marc REINE

Kiteboard Bretagne et Ouest :
Laurent RUMEN

Inshore Façade Manche (*) :
Cédric CHATEAU

Kiteboard Méditerranée : **Laure COLLIN**

Inshore & Foil : **Bertrand DUMORTIER**

Conseillers techniques nationaux / régionaux / Fédéraux / PPT ENVSN

(*) U 25 voire U28

Pôles Compétitions

HABITABLE (HAB) : MARC BOUVET

ADJOINT : BASTIEN BOUCHARD

VOILE LÉGÈRE (VL)

BAPTISTE MEYER-DIEU

Calendrier / Classements / Résultats / Championnats / Commissions sportives dont Commissions Jeunes et Sport Entreprise / Certificats ISAF / ...

Organisation d'épreuves **Bastien BOUCHARD, Didier FLAMME, Bernard PORTE, Christophe GAUMONT**

Interséries / Organisations Jeunes

Bastien BOUCHARD

Glisse Didier FLAMME

Centre de Calcul FFVoile & Certificats de performance des voiliers

Voile légère U 15 Laurent GAILLOT

Voile légère U 19 Loïc BILLON

Coordonnateurs de façades Inshore

Philippe MICHEL, Stéphane KRAUSE, Marc REINE, Cédric CHÂTEAU, L

Animation et pratiques sportives adultes Bernard PORTE

Sport Entreprise Handivoile Interrégions et Information des cadres techniques Bernard PORTE

Assistants

Aline ECHAUBARD

Cécile HOVSEPIAN

C. T. TERRITORIAUX et P.T.P. ENVSN (*)

**CTS et CTF (*) chargés de missions de ligues, d'inter-régions et de façade
Permanents de clubs, chargés de missions FFVoile**

P.T.P. (*) ENVSN

**Responsable
Département
(hors HNO) :
Marc BOUVET**

**Adjoint :
Baptiste
MEYER-DIEU**

(*) : CT = cadre technique, P.T.P. = personnel technique et pédagogique (ENVSN)
CTS = conseiller technique sportif CTF = conseiller technique fédéral