

Conseil d'Administration

Bureau Exécutif

Président

J.L.DENECHAU

Attachée de direction
auprès du président

C.AULNETTE



Direction Technique Nationale

G. CHIELLINO

Service Développement, Action Educative et Formation
Service Pratiques sportives et disciplines de Haut Niveau
Service Haute performance

Commission Centrale d'arbitrage
Commission Médicale

Direction Vie Fédérale et
Services supports

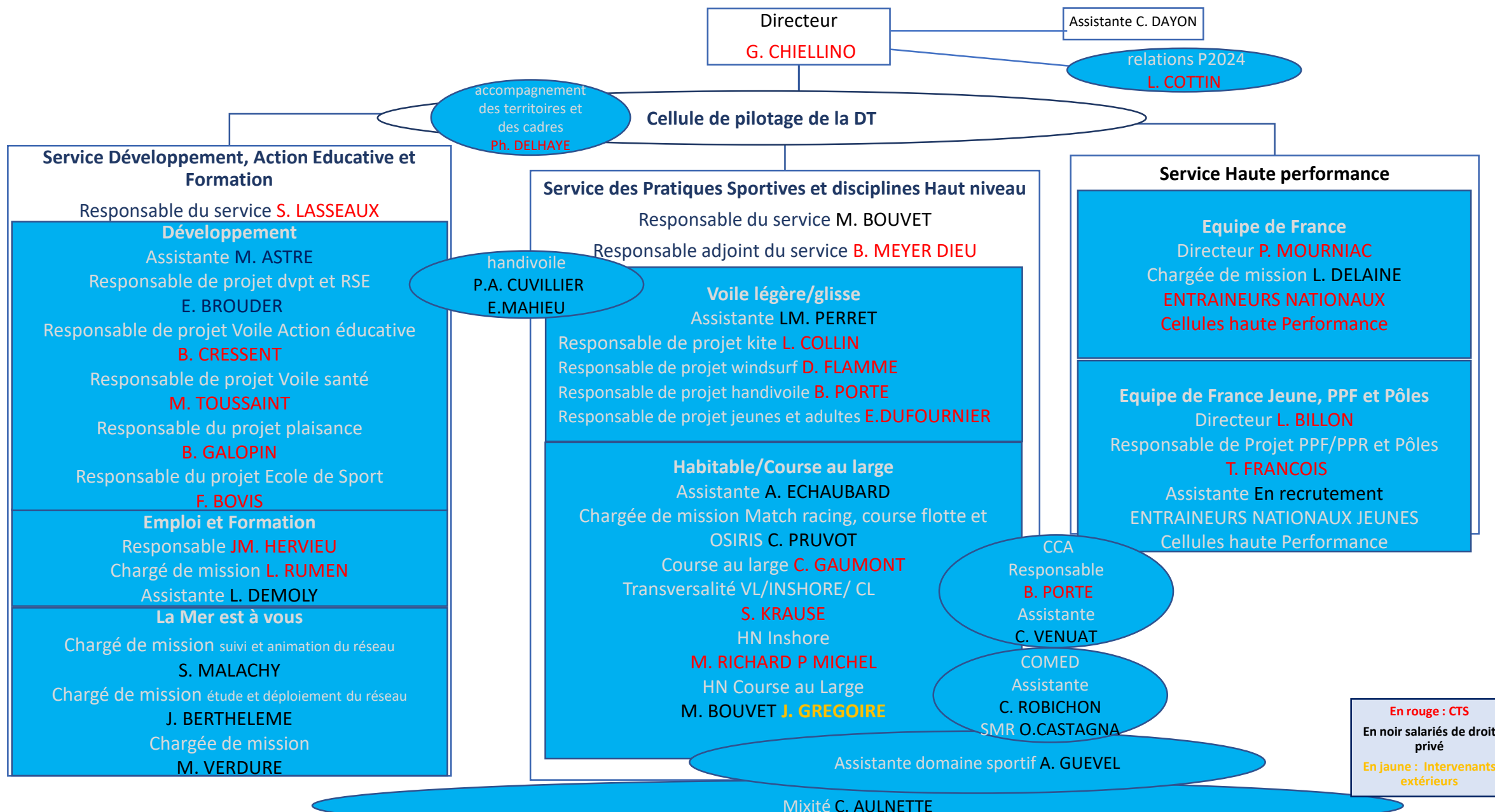
E. MARLIOT

Service Achats et Boutique
Service Administratif/Adhésion
Service Communication et Partenariats
Service Comptabilité et Finances
Service Informatique et Systèmes d'Information
Service Juridique et Réglementation
Service Relations Internationales
Service Ressources Humaines

En rouge : CTS

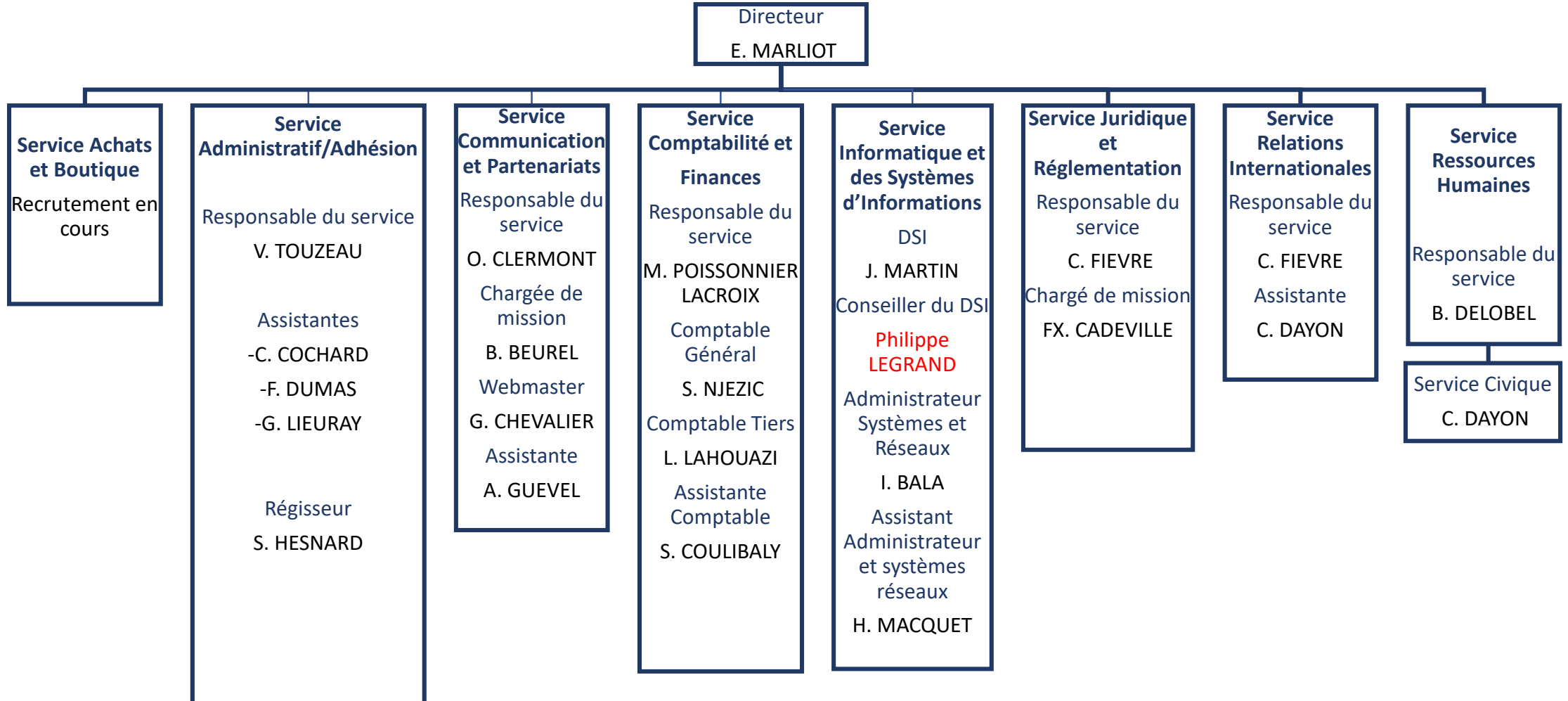
En noir salariés de droit
privé

En jaune : Intervenants
extérieurs



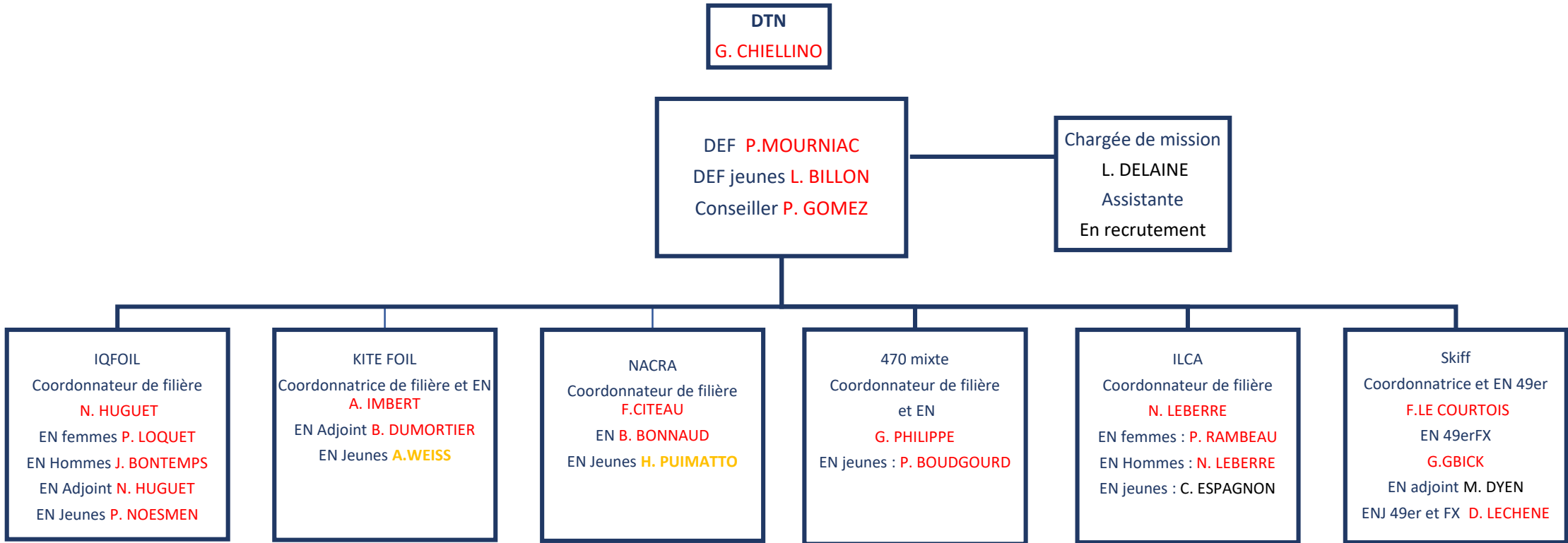
En rouge : CTS
En noir salariés de droit privé
En jaune : Intervenants extérieurs

Direction Vie Fédérale et Services Supports



En rouge : CTS
 En noir salariés de droit privé
 En jaune : Intervenants extérieurs

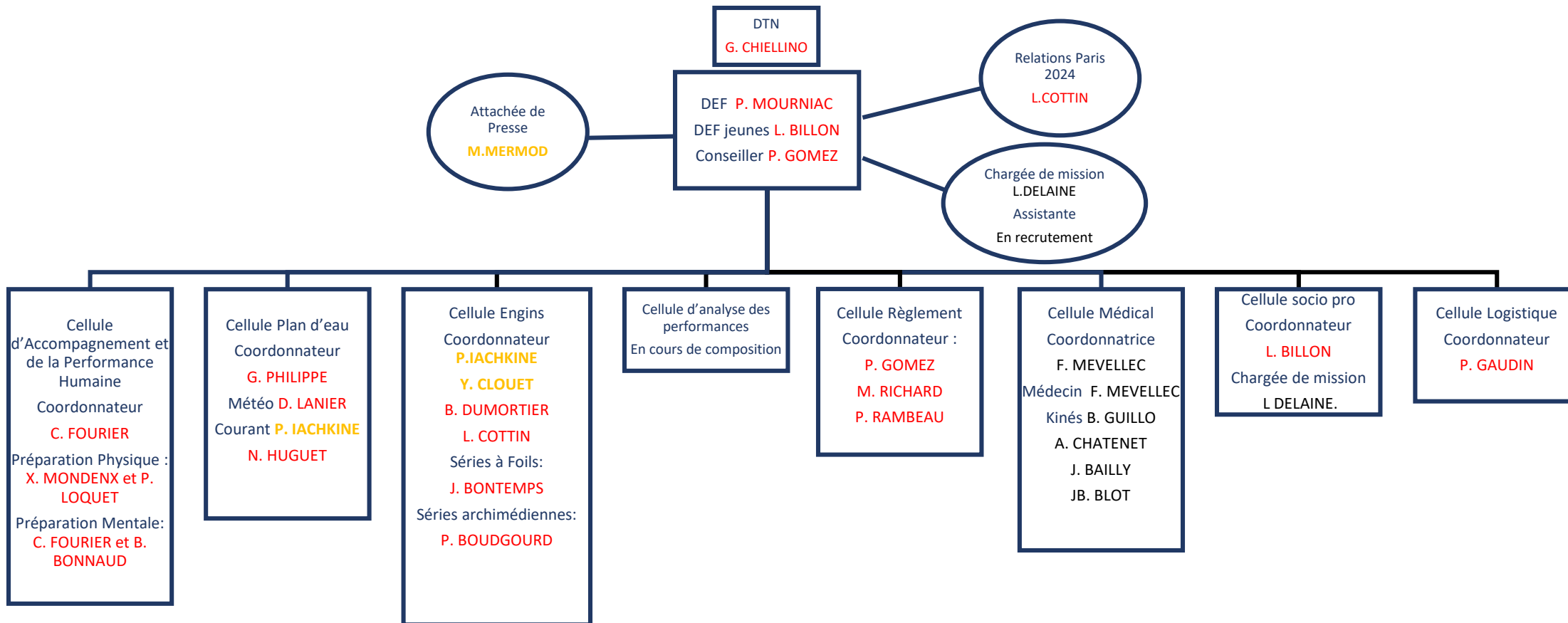
Service Haute Performance



Cellules de la performance

En rouge : CTS
 En noir salariés de droit privé
 En jaune : Intervenants extérieurs

Service Haute Performance / Les cellules de la performance



En rouge : CTS
 En noir salariés de droit privé
 En jaune : Intervenants extérieurs

Pratiques Sportives et disciplines de Haut Niveau Voile Légère & Glisse et habitable & Course au large

Responsable adjoint du service et responsable VL&G **B. MEYER DIEU**
Assistante **L.M. PERRET**

Responsable du service et responsable Habitable & CAL **M. BOUVET**
Assistance **A. ECHAUBARD**

Voile légère/glisse

Pratiques jeunes et adultes : **E. DUFOURNIER**
Intersérie : **E. DUFOURNIER**
Commission Glisse : **D. FLAMME**
Windsurf **D. FLAMME**
kiteboard **F. BOVIS**
Wing **D. FLAMME**
Handivoile **B. PORTE**/P.A. CUVILIER/ C.VENUAT
Détection **E. DUFOURNIER**

Habitable/Course au large

Match racing: **C. PRUVOT**/M. BOUVET
Intersérie /OSIRIS **C. PRUVOT** Centre de calcul **L. GELUSSEAU**
Flotte partagée, LN Voile et Monotype: **M. BOUVET** et **C. PRUVOT**
Course au large **C. GAUMONT** M. BOUVET
Direction de Course au Large **M. BOUVET** / **C. LE PAPE**
Groupe RSO **JB MOTHES MASSE** / **M. BOUVET**/**C. GAUMONT**

Suivi des Classes

E. DUFOURNIER C. PRUVOT

Calendriers et Classements

Toute l'équipe du service

Pratiques innovantes et nouvelles formes de pratiques sportives

E. Sailing **B. MEYER DIEU** Bases de vitesse **B. MEYER DIEU**, rallyes /records **M. BOUVET** et **B. MEYER DIEU**

Organisation des championnats de France jeunes - Coordination **D. FLAMME**

M. BOUVET, **E. DUFOURNIER**, **C. GAUMONT** **B. MEYER DIEU** C. PRUVOT, **F. BOVIS**

Championnats de France Classes et Pratiques, événements FFVOILE - Toute l'équipe du service

Equipement et sécurité

C. GAUMONT L. RUMEN

Organisation des grandes épreuves

C. GAUMONT L. DELAINE C. DAYON

Sport en entreprise

Disciplines de Haut Niveau VL&G **B. MEYER DIEU**

Funboard **D. FLAMME**
kiteboard **F. BOVIS**
Wing **D. FLAMME**/ **F. BOVIS**
Paravoile **B. PORTE**

Disciplines de Haut Niveau CAL et Inshore **M. BOUVET**

Inshore : responsable **M. RICHARD**, intervenants
P. MICHEL et **X. ROHART**
Transversalité des pratiques : **S. Krause**
Course au large: **M. BOUVET**/ **J. GREGOIRE**

En rouge : CTS

En noir salariés de droit
privé

En jaune : Intervenants
extérieurs

Animation nationale du réseau

S.LASSEAUX E.BROUDER M.ASTRE et Toute l'équipe du service

Accompagnement des cadres techniques chargés du développement dans les territoires

Services et outils : S.LASSEAUX / B.GALOPIN (outr mer) - Bases de données et cartographie E. BROUDER et Toute l'équipe du service

Développement

S.LASSEAUX/ E. BROUDER/ M. ASTRE

- EFVoile S.LASSEAUX/ B.GALOPIN/ E. BROUDER
- Point Location M. ASTRE
- Ecole de Sport : F. BOVIS/M. ASTRE
- Coach plaisance : B.GALOPIN/M. ASTRE
- Coach voile Santé : M TOUSSAINT
- Coordination Enseignement : S.LASSEAUX/ M. ASTRE
- CESE national : S.LASSEAUX/ E. BROUDER
- Plan équipement : S.LASSEAUX/ E. BROUDER
- Transition numérique : S.LASSEAUX
- Prospective développement : S.LASSEAUX
- Environnement et DD : E. BROUDER
- Services aux structures : M. ASTRE

Voile Action éducative

B. CRESSENT / M. ASTRE

- Réseau éducatif fédéral
- Réseau Classes de mer
- Renovations des contenus
- BIMER
- Rel fédérations scolaires
- Rel MEN et partenaires institutionnels
- Promotion
- Grands Évènements ...

Emploi et Formation

JM. HERVIEU/ L. RUMEN/L. DEMOLY

Accompagnement des structures et des acteurs :

- Financements des formations : L. DEMOLY
- Aides à l'emploi : L. DEMOLY
- Ingénierie de formation/capitalisation : JM. HERVIEU
- réglementation: JM. HERVIEU/ L. RUMEN

Qualité des formations

- Suivi Qualiopi : L. DEMOLY
- Accompagnement qualité : L. RUMEN

Gestion /formation et emploi

- Plan national de Formation : JM. HERVIEU/L. DEMOLY
- Dématérialisation des systèmes de gestion : JM. HERVIEU
- Plateforme de formation : L. RUMEN
- Prospective emploi/professionnalisation : JM. HERVIEU
- Bourse emploi : JM. HERVIEU/L. DEMOLY

HANDIVOILE
P.A. CUVILLIER

Diversification des offres

- Slow tourisme : S.LASSEAUX/ E. BROUDER
- Espaces nautiques surveillés : S.LASSEAUX
- Wingfoil : F. BOVIS
- Kiteboard : F. BOVIS/M. ASTRE
- Sport santé bien être : M TOUSSAINT
- Plaisance et croisière : B.GALOPIN/M. ASTRE
- Voile virtuelle : B. CRESSENT

Inclusion par le sport

J. BERTHELEME/ S. MALACHY /M. VERDURE

- Animation du réseau LMV : S. MALACHY
- Déploiement du réseau LMV : J. BERTHELEME
- Autres dispositifs sur l'inclusion : J. BERTHELEME/ S. MALACHY
- Coach Insertion : S. MALACHY

En rouge : CTS
En noir salariés de droit privé
En jaune : Intervenants extérieurs